



## ARBEITSBLATT: Meine eigene Pflanze

Hast du das Kapitel  
**Minze für den Leibarzt**  
schon gelesen oder gehört?



- 03 -

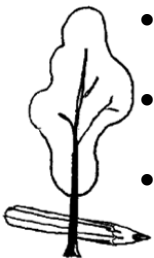
*Greta wird zufällig zur helfenden Hand, als sie Minze aus dem Garten des Hofes Schoppmann zur Kutsche des Herrn Bönninghausen bringt.*

## Meine wilde Pflanze

Viele Pflanzen haben wohltuende Wirkungen bei Krankheiten. Sie können zum Beispiel bei Schmerzen, Entzündungen oder Wundheilung helfen oder sind einfach für eine gesunde Ernährung wichtig. Damit man die richtigen Pflanzen erkennt, muss man ein paar Dinge über sie wissen. Ihr fangt hier mit einer kleinen Pflanzenkunde an und gestaltet eure eigene Pflanzenausstellung mit euren Freunden und Freundinnen!

Jeder macht sein eigenes Ausstellungsblatt!

- Suche das Bild einer Pflanze aus!
- Klebe das Bild deiner Pflanze in das Fotokästchen auf deinem Arbeitsblatt!
- Kreuze an, wie viele Blütenblätter deine Pflanze hat!
- Kreuze an, welche Farbe die Blüte hat:  
Ist sie eher gelb, rot, blau oder (grün-) weiß?
- Wenn du entdecken kannst, wo die Pflanze gewachsen ist, kannst du jetzt ihren Standort ankreuzen.
- Suche nun mit diesen Informationen im Buch oder der App "Was blüht denn da" und finde den passenden Pflanzennamen!
- Schneide ihn aus dem Zettel mit den Pflanzennamen aus und klebe ihn an die passende Stelle auf deinem Arbeitsblatt
- Steht im Buch etwas Besonderes über deine Pflanze, dann kannst du es in das Kästchen unter den Pflanzennamen schreiben!



Jetzt ist dein Ausstellungsblatt fertig! Gemeinsam könnt ihr nun eine große Ausstellung über unsere heimischen Pflanzen präsentieren.

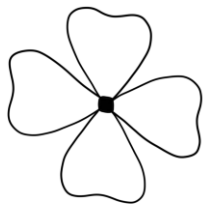
Die  
kaputte  
KUCKUCKSUHR  
Eine Zeitreise durch Darup



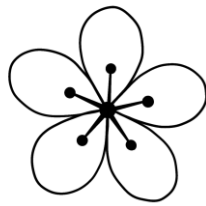
**Fotokästchen**

Foto meiner  
ausgewählten Pflanze

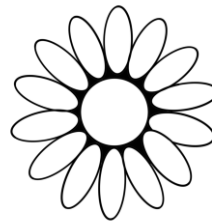
**Blütenblätter**



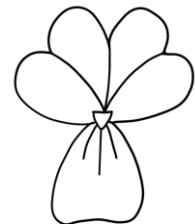
4



5



viele



Lippenblütler

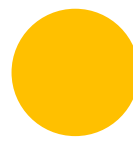
**Blütenfarbe**



eher weiß  
(grün)



eher rot



eher gelb



eher blau

**Standort**

Wiese

Acker

Fels

Wasser

Wald

Der Name meiner Pflanze ist:

---



Das macht sie **besonders**:

---





## MITMACHIDEE: Kräutersammlung

Kennt ihr Dinge, in denen Kräuter stecken? Zahnpasta... und was noch? Auf wie viele Dinge kommt ihr gemeinsam?

Schreibt es auf oder tauscht eure Ideen dazu auf der Wanderung aus!



1. \_\_\_\_\_
2. \_\_\_\_\_
3. \_\_\_\_\_
4. \_\_\_\_\_
5. ....

